

JACEK STAŃDO

Centrum Nauczania Matematyki i Fizyki, Politechnika Łódzka.

WYBRANE ASPEKTY PRÓBNYCH EGZAMINÓW GIMNAZJALNYCH PROWADZONYCH W ŁODZI

Wstęp

Egzamin gimnazjalny po raz pierwszy został przeprowadzony w roku szkolnym 2001/2002. Jego celem jest sprawdzenie opanowania umiejętności i wiadomości oraz dostarczenie informacji zwrotnej na temat jakości kształcenia, aby szkoły mogły ją wykorzystać w procesie nauczania. Informacje o wynikach egzaminu odnoszą się do jednolitych standardów i kryteriów oceniania w całej Polsce, co czyni je porównywalnymi.

16 października 2001 r. po raz pierwszy przeprowadzono w całym kraju ogólnopolski próbny egzamin gimnazjalny obejmujący uczniów klas trzecich. Gimnazjaliści uczestniczyli w jednej z dwóch części egzaminu – humanistycznej lub matematyczno-przyrodniczej. 20 października 2001 r. w Łodzi odbył się próbny, dodatkowy egzamin dla uczniów klas trzecich gimnazjów województwa łódzkiego. Otrzymali oni szansę sprawdzenia wiedzy i umiejętności z tej części egzaminu, której nie mogli zdawać w swojej szkole podczas próby ogólnopolskiej. Celem tego dodatkowego egzaminu, nazwanego „Dogrywka dla gimnazjalistów 2001” było uzupełnienie informacji dla uczniów na temat ich uzdolnień i postępów w nauce. W projekcie wzięło udział ponad 1200 uczniów z województwa łódzkiego, stał się on także tematem wielu relacji w prasie i telewizji¹. Testy tego próbnego egzaminu² posłużyły jako ważna pomoc w przygotowaniu do egzaminu.

W latach 2003, 2004 i 2005 odbyły się kolejne edycje projektu „Dogrywka dla gimnazjalistów”, w których co roku brało udział około 2000 uczniów. Wyko-

¹ Stańdo J., *Dogrywka dla gimnazjalistów 2002*, Biuletyn Wyższej Szkoły Informatyki w Łodzi, 2002.

² Stańdo J., *Testy egzaminacyjne po gimnazjum z bloku przedmiotów matematyczno-przyrodniczych*, Res Polona 2001. Grzywacz-Kryger H., *Testy egzaminacyjne po gimnazjum z bloku przedmiotów humanistycznych*, Res Polona 2001

rzystane testy³ oraz specjalne interaktywne zadania przygotowane na płycie CD⁴ służą także jako pomoc w przygotowaniu się do egzaminu gimnazjalnego.

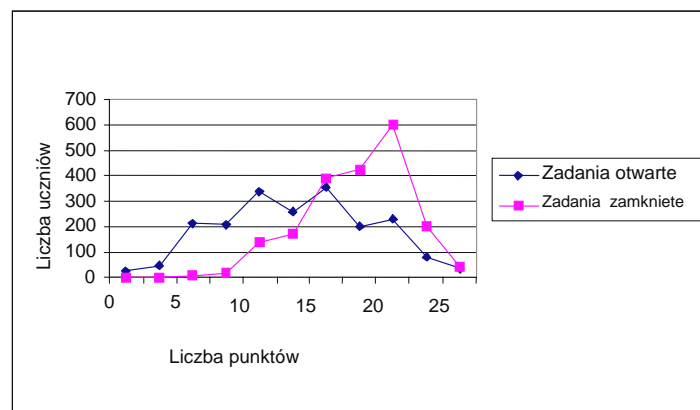
1. Charakterystyka arkuszy egzaminacyjnych

Arkusz egzaminacyjny próbnego egzaminu z 2005 r. z zakresu przedmiotów matematyczno-przyrodniczych, zatytułowany *Zima*, składał się z 32 zadań, wśród których znajdowało się 25 zadań zamkniętych i 7 otwartych. W celu wykonania badania, polegającego na porównaniu wiedzy i umiejętności łódzkich gimnazjalistów z międzynarodowymi badaniami PISA, w próbnym egzaminie zostały zastosowane niektóre zadania z testu PISA⁵.

2. Wyniki badań

Tab. 1. Podstawowe parametry statystyczne próbnego egzaminu z 2005 r

	Wynik (50 pkt)
Rozwiązywalność	0,56
Wynik średni	28,2
Odchylenie standardowe	8,2
Wynik najniższy	7
Wynik najwyższy	48
Modalna	31
Mediana	29



Rys. 1. Rozkład liczebności wyników – próbnym egzamin, 2005 r.

³ Stańdo J., *ZACZNIJ OD DZIŚ. Egzamin po gimnazjum. Przedmioty matematyczno-przyrodnicze*, WSiP 2003. Stańdo J., *ZACZNIJ OD DZIŚ. Egzamin po gimnazjum. Przedmioty humanistyczne*, WSiP 2003.

⁴ Stańdo J., *ZACZNIJ OD DZIŚ. Egzamin po gimnazjum. Płyta CD*, WSiP 2003.

⁵ www.ifispan.waw.pl

Tab. 2. Współczynniki korelacji zadań z wynikiem testu

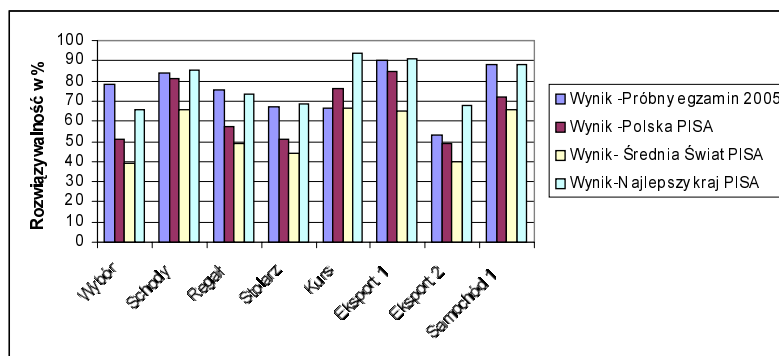
	Wynik „Dogrywki 2005”
Zadania zamknięte	0,84
Zadania otwarte	0,93
Zadanie 29. (najwyższy współczynnik korelacji ze wszystkich zadań)	0,69
Zakotwiczone zadania PISA	0,88

W badaniach PISA w niektórych krajach pojawiła się znacząca korelacja między wynikiem a płcią. W Polsce takiej nie odnotowano. Nie stwierdziłem jej także w próbnym teście (wynosiła ona około 0).

Porównanie wyników zadań między próbnym egzaminem a wynikami PISA zawierają tabela 3. i rys. 2.

Tab. 3. Wyniki zadań między próbnym egzaminem a wynikami PISA

Nazwa zadania PISA ⁶	Wynik – próbny egzamin 2005	Wynik – olska PISA	Wynik – średnia świat PISA	Wynik –najlepszy kraj PISA
Wybór	78,11	51,39	39,38	65,40
Schody	84,12	81,34	65,41	85,01
Regał	75,22	57,68	48,80	73,60
Stolarz	67,21	51,26	44,24	68,78
Kurs	66,52	76,06	66,12	93,90
Eksport 1	90,01	84,27	65,03	90,66
Eksport 2	53,11	49,05	40,04	67,77
Samochód 1	88,01	72,21	66,04	87,89



Rys. 2. Wyniki zadań między próbnym egzaminem a wynikami PISA

⁶ www.ifispan.waw.pl

Współczynnik korelacji między średnimi wynikami osiągniętymi przez gimnazja na próbnym egzaminie 2005 r. oraz na egzaminie 2005 r. jest bardzo wysoki i wynosi 0,94. W próbnym egzaminie zanotowałem także wysoki współczynnik korelacji pomiędzy wynikami z próby a zadaniami zakotwiczonymi z testu PISA. Wynosi on 0,82.

Jak wynika z analizy tab. 3. i rys. 2., Łódź plasuje się bardzo wysoko w porównaniu ze średnim wynikiem w Polsce oraz na świecie. Rozwiązywalność niektórych zadań przez łódzkich gimnazjalistów jest wyższa niż wyniki najlepszego kraju biorącego udział w PISA.

Warto jednak zauważyć duże zróżnicowanie wyników osiąganych przez poszczególne łódzkie gimnazja. Wysoki współczynnik korelacji (około 0,9) pomiędzy średnimi dla poszczególnych gimnazjów z różnych egzaminów i prób dowodzi stałego poziomu tego zróżnicowania.

Myślę, że warto się bliżej przyjrzeć temu problemowi i poszukać czynników, które wpływają na taki stan.